

# INICIATIVES SOLIDÀRIES

Al costat dels qui  
sempre els toca perdre

**MEMÒRIA 2001**



# INTRODUCCIÓ

Iniciatives Solidàries és una ONG sense afany de lucre que, des dels seus orígens, l'any 1984, i finalment legalitzada l'any 1995, ha lluitat i treballat amb un sol objectiu: estar «*al costat dels qui sempre els toca perdre*».

Forma part del GRUP SOLIDARI, integrat per l'Associació *Iniciatives Solidàries*, la *Fundació Iniciatives Solidàries* i l'empresa d'economia Social *Recursos Solidaris*.

La tasca es va iniciar amb un centre d'esplai i, posteriorment, amb una humil tasca de cooperació que va consistir en la campanya del «Got de Llet» pel Perú i la recollida d'aliments per enviar a Rumania, en col·laboració amb un altra ONG. Va començar a créixer amb la creació del Centre d'Acollida Temporal per a Refugiats «El Castell», l'any 1996. I des d'aleshores no hem parat de créixer, ampliant els serveis, amb la voluntat de ser un servei d'atenció social integral, fins arribar a l'actualitat, amb més de 3000 persones ateses durant l'any 2001.

Iniciatives Solidàries s'organitza en 8 àrees:

- 1.- Àrea de Refugiats
- 2.- Àrea d'Immigrants
- 3.- Àrea de Sectorials
- 4.- Àrea d'Inserció Laboral
- 5.- Àrea de Temps Lliure
- 6.- Àrea de Cooperació
- 7.- Àrea de Voluntariat
- 8.- Àrea de Serveis Centrals

Iniciatives Solidàries s'organitza en **àrees** (que es detallen al quadre de l'esquerra). A més, cada àrea te diferents **serveis**, en els que es poden desenvolupar diferents **programes**.

Des d'aquestes pàgines volem fer un petit recull de tot el què ha passat durant aquest darrer any. No pas perquè ja haguem arribat al nostre objectiu, sinó amb la voluntat que aquest document serveixi de reflexió per seguir aprenent i ampliant la nostra tasca. Encara queda molt per fer.

**PER A MÉS INFORMACIÓ,  
CONSULTEU LA NOSTRA WEB  
[www.iniciatives.org](http://www.iniciatives.org)**

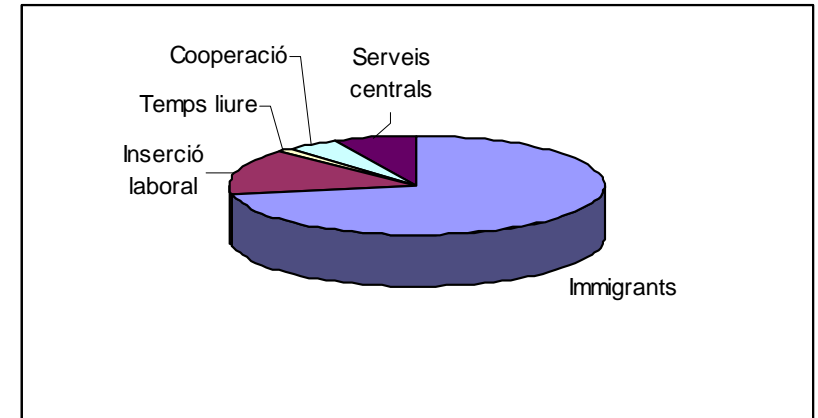
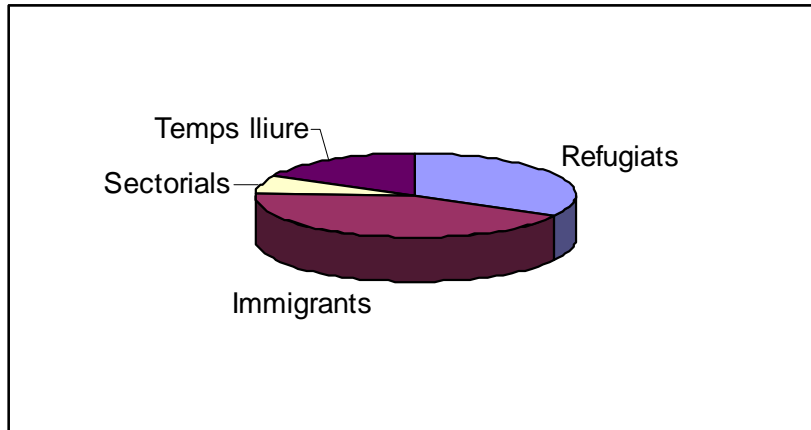
# INTRODUCCIÓ

AREA DE REFUGIATS	Acolliment Temporal Acolliment Puntual	CAT «El Castell» Acolliment a Refugiats Iraquís
ÀREA D'IMMIGRANTS	Servei d'Atenció a Immigrants i Refugiats (SAIR)  Unitats de Mediació	Atenció Informativa Recolzament a la Immigració Repartiment d'Aliments Programa Operatiu de Ceuta Programa Mediació amb Immigrants  Dones Vulnerables Urgències Assistides Formació Programa de Cooperació Solidària
SECTORIALS	Interns Extutelats	
INSERCIÓ LABORAL	Inserció Laboral  Formació ocupacional	Inserció Laboral Inserció Laboral Urbana Inserció Laboral Rural Curs de cuina Curs de pintura
TEMPS LLIURE	Esplai Bethel Casal d'Estiu Campament Setmana Santa	
COOPERACIÓ	Cooperació Internacional Apadrinaments	Progr. Desenvolupament Integral a Kosovo
VOLUNTARIAT		
SERVEIS CENTRALS	Administració Sensibilització	Manteniment Servei Jurídic

# I NTRODUCCI Ó

Nº de persones que han estat ateses per algun programa d'Iniciatives Solidàries l'any 2001: **3.316**

Persones acollides	355
Persones ateses, sense acolliment	2.961



Distribució de les persones acollides per àrees:

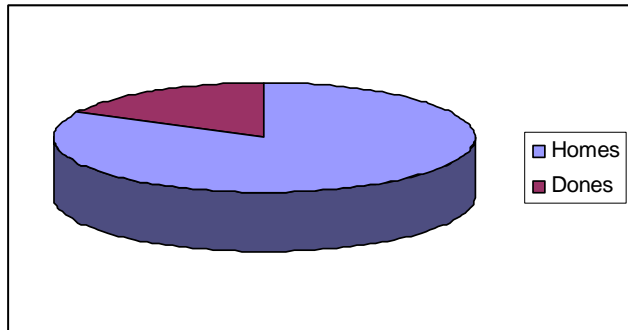
Refugiats	118
Immigrants	151
Sectorials	24
Temps lliure	62

Distribució de les persones ateses, sense acolliment, per àrees:

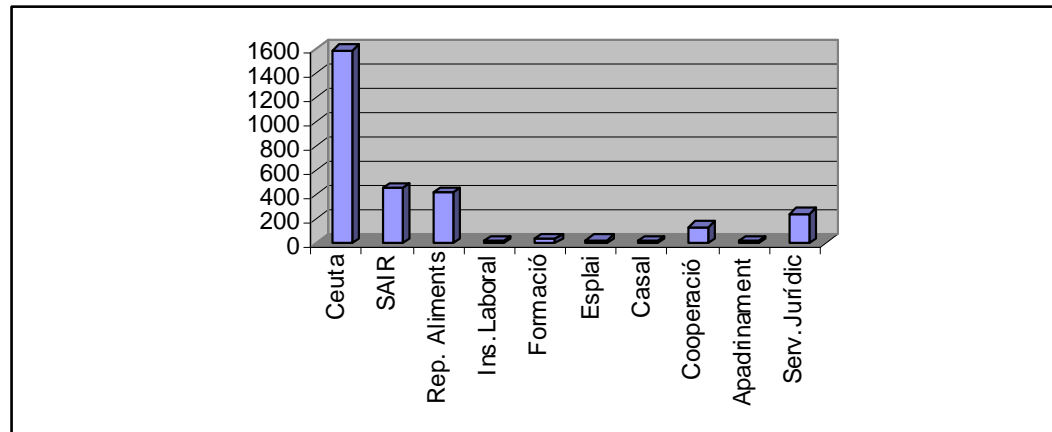
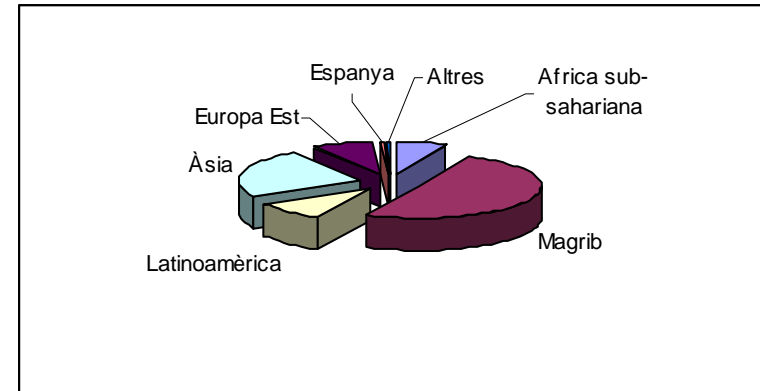
Immigrants	2.467
Inserció Laboral	503
Temps lliure	46
Cooperació	135
Serveis Centrals	245

# INTRODUCCIÓ

Persones ateses, sense acolliment: 2.961



Distribució per sexes



Distribució per programes

Distribució per nacionalitats:

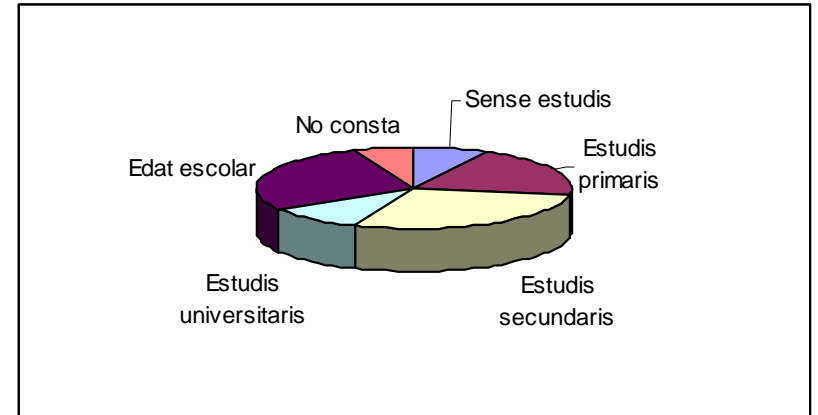
Àfrica sub-sahariana	170
Magreb	1.285
Latinoamèrica	246
Àsia	603
Europa de l'Est	204
Espanya	16
Altres	14

# INTRODUCCIÓ

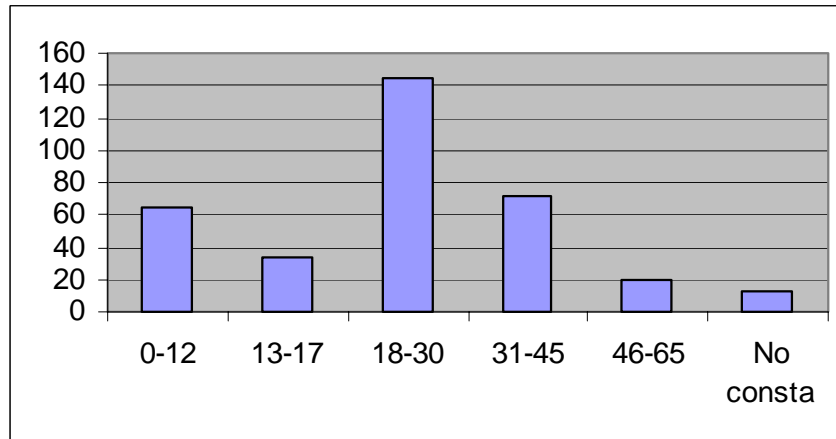
Persones acollides: 355

355 persones han estat acollides en els següents programes:

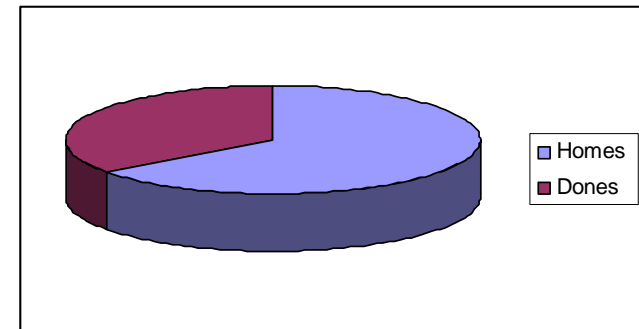
CAT «El Castell»	109
Prg.Acolliment a Iraquí	9
Prg.Mediació amb Immigrants	73
Unitats de Mediació	78
Centre per Interns	17
Centre per Extutelats	17
Campament Setmana Santa	62



Distribució per nivell d'estudis



Distribució per edats



Distribució per sexes

# INTRODUCCIÓ

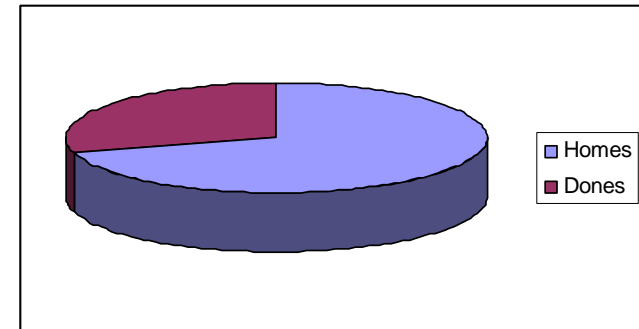
## Personal

Total de persones contractades: 44

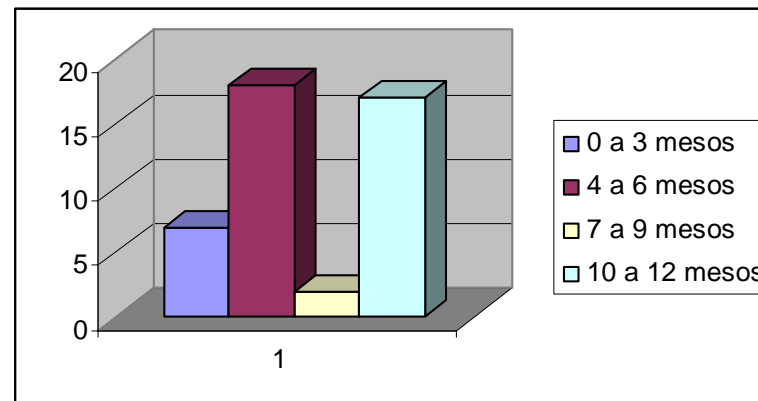
Total de col·laboradors voluntaris: 90

El personal contractat ha estat distribuït de la següent manera:

Director	1
Coordinadors	5
Tècnics: Treball social	8
Formació	3
Informàtica	1
Altres	2
Administratius	5
Governants	2
Cuina	2
Neteja	1
Manteniment	1
Treballadors puntuals (per progr d'Inserció Laboral)	13



*Distribució del personal per sexes*



*Distribució del personal per duració del contracte*

# ÀREA DE REFUGIATS

## Centre d'Acolliment Temporal «El Castell»

Centre d'acollida per a sol·licitants d'asil mentre està en tràmit el seu expedient d'asil.

Ubicació: Castell Can Tayó  
Santa Perpètua de Mogoda  
Tel 93-560-54-63

Nº d'usuaris: 109

## Servei d'Acolliment Puntual: Programa d'acolliment a refugiats iraquís

### **Serveis que ofereix:**

- ◆ Allotjament i manutenció
- ◆ Formació lingüística i professional
- ◆ Activitats de lleure i culturals
- ◆ Inserció laboral
- ◆ Atenció social individual i comunitària
- ◆ Atenció sanitària
- ◆ Atenció a la infància
- ◆ Ajudes econòmiques: diners de butxaca, material d'higiene, despeses de medicaments i transports,..

El mes de juny es va posar en marxa un operatiu per tal d'acollir a 9 sol·licitants d'asil iraquís, en resposta a una sol·licitud de la Oficina d'Asil i Refugi.

Ubicació: Alberg Can Soleret  
Mataró (Barcelona)

Nº d'usuaris: 9

Duració del programa:  
16 a 24 de juny



# ÀREA D'IMMIGRANTS

## Servei d'Atenció a Immigrants i Refugiats (SAIR)

Servei d'atenció integral a persones estrangeres. Hi ha una oficina d'atenció al públic, des d'on es coordinen diferents programes. La seu ha canviat en relació a l'any anterior.

Ubicació: C/ Ramon Llull, 13 baixos.  
Sant Boi de Llobregat (Barcelona)

### Serveis oferts:

### Nº de beneficiaris

- |  |                |
|--|----------------|
| ♦ <u>Atenció informativa</u> : entrevistes personalitzades, orientació i derivació al programa o recurs corresponent. Aquesta atenció es dona des de l'oficina del SAIR.   | 455 persones   |
| ♦ <u>Repartiment d'aliments</u> per a famílies sense recursos. Es realitza al barri de Collblanc, d'Hospitalet de Llobregat.   | 422 persones   |
| ♦ <u>Programa Operatiu a Ceuta</u> : oficina d'atenció a immigrants i refugiats que es troben a la Comunitat Autònoma de Ceuta. La oficina d'atenció es troba al CETI (Centro de Estancia Temporal para Inmigrantes) de Ceuta.   | 1.590 persones |
| ♦ <u>PIRMI</u> : Som entitat col·laboradora del Programa Interdepartamental de la Renda Mínima d'Inserció.   | 22 famílies    |
| ♦ <u>Programa de Mediació amb Immigrants</u> : es va acollir a part dels immigrants que van protagonitzar les tancades a les esglésies a principis de l'any per reclamar la seva regularització. Van estar a una casa de colònies i a 3 pisos. A més de la regularització, se'ls va oferir formació lingüística i orientació social i laboral. | 73 persones    |

# ÀREA D'IMMI GRANTS

## Programa Operatiu a Ceuta

Tenim un membre del personal treballant al Centre d'Acolliment Temporal per a Immigrants (CETI) de Ceuta. Aquest centre es va crear per substituir el tristement conegut centre de Calamocarro per les condicions inadequades i els conflictes que s'hi van donar.

En aquest centre, es treballa conjuntament amb altres entitats:      Iniciatives Solidàries  
Creu Roja  
Imsero  
Delegació del Govern  
Trinitas

Persones ateses: 1590

Sexe: Homes 1422  
Dones 168

Nacionalitats majoritàries:

Algèria	1036
Irak	199
Índia	87
Pakistán	65
Bangladesh	48
Congo	27
Guinea	30

Altres nacionalitats en grups inferiors a 10

Edat mitja: 25'9 anys

### Serveis oferts:

Allotjament i manteniment  
Primera acollida  
Formació lingüística i alfabetització  
Formació sanitària i d'entorn  
Servei d'Inserció laboral  
Biblioteca  
Revista Informativa mensual  
Dinamització: activitats de temps lliure i esportives  
Prestacions: roba, material d'higiene,..  
Mediació

# ÀREA D'IMMIGRANTS

## Unitats de Mediació

Acolliment puntual a petites unitats de convivència (pisos) a persones en situació d'especial vulnerabilitat, per tal de facilitar la seva integració social i laboral.

### UM per Dones Vulnerables

Per dones en situació d'especial vulnerabilitat, que es troben soles o amb fills al seu càrrec i sense feina.

Nº de beneficiaris: 11 persones

### UM d'Urgències

Acolliment per a persones en situació límit, durant un període no superior a un mes.

Nº de beneficiaris: 24 persones

### UM de Formació

Per aquelles persones que estan realitzant els nostres cursos de formació ocupacional.

Nº de beneficiaris: 30 persones

### UM de Colaboració Solidària

Per persones que han d'abandonar algun altre programa de l'entitat però encara necessiten ajuda. A canvi de l'acolliment, realitzen alguna tasca de caire pràctic en algun dels nostres centres.

Nº de beneficiaris: 7 persones

### UM Assistida

Recurs per aquelles persones que, tot i treballen, no tenen recursos suficients per tenir una vivenda. Ells cobreixen part de la despesa.

Nº de beneficiaris: 8 persones

#### Serveis que s'ofereixen:

- ◆ Allotjament i manutenció
- ◆ Formació lingüística, cultural i ocupacional
- ◆ Inserció laboral
- ◆ Ajudes econòmiques: medicaments, material d'higiene, transport,..
- ◆ Acompanyaments i mediació
- ◆ Atenció psico-social
- ◆ Atenció jurídica



# ÀREA D'INSERCIÓ LABORAL

## Servei d'Inserció Laboral

### Programa d'Inserció Laboral

Des de l'oficina del SAIR s'ofereix, en matèria d'inserció laboral, els següents serveis:

#### **BORSA DE TREBALL**

Després d'una entrevista personalitzada, es realitza el CV de les persones i entren a formar part d'aquesta Borsa de Treball. Estem en contacte amb moltes empreses de l'àmbit de la construcció, agrari i domèstic, que ens demanen treballadors.

#### **CLUB DE LA FEINA**

Espai amb recursos que faciliten la recerca de feina (ordinador, publicacions, tauler,..) i atenció personalitzada.

#### **FORMACIÓ**

Cursos sobre *Tècniques de Recerca de Feina*.

### Programa d'Inserció Laboral Rural

8 persones van ser contractades durant 6 mesos per fer una tasca de neteja de rieres al Municipi de Sant Cugat del Vallès.

Així, es va possibilitar una primera entrada en el mercat laboral regularitzat a aquestes 8 persones. A més, ens ha permès ampliar la nostra tasca en el àrea de Medi Ambient, tema en el que volem seguir treballant.

### Programa d'Inserció Laboral Urbana

Es va contractar un equip durant 6 mesos per realitzar tasques en els diferents serveis de l'entitat:

cuina	neteja
manteniment	magatzem

Fins a 8 persones s'han beneficiat d'aquest programa.

# ÀREA D'INSERCIÓ LABORAL

## Formació Ocupacional

Un any més s'han realitzat els cursos de formació ocupacional. Enguany, ahn estat 2 cursos, a través de la CECOT i finançats per Departament de Treball de la Generalitat de Catalunya.

Destinatari: aturats

majors de 25 anys  
treballadors extracomunitaris  
amb permís de residència  
nivell d'estudis primaris, com a mínim

Continguts: Contingut específic (cuina o pintura)

Català (18 hores)

Sensibilització al medi ambient (10

hores)

Seguretat laboral (10 hores)

Tècniques de recerca de feina

(12hores)

Pràctiques (75 hores)

Cursos realitzats: Curs de cuina  
Curs de pintura

Nº de beneficiaris: 17 alumnes a cada curs



# ÀREA DE TEMPS LLIURE

## Esplai Bethel

Es du a terme tots els dissabtes al matí. Especialment adreçat a nens de famílies en situació d'alt risc social de la ciutat de l'Hospitalet de Llobregat.

Nº beneficiaris: 25 nens

Origen:

Argentina	4
Chile	6
Equador	6
Espanya	9

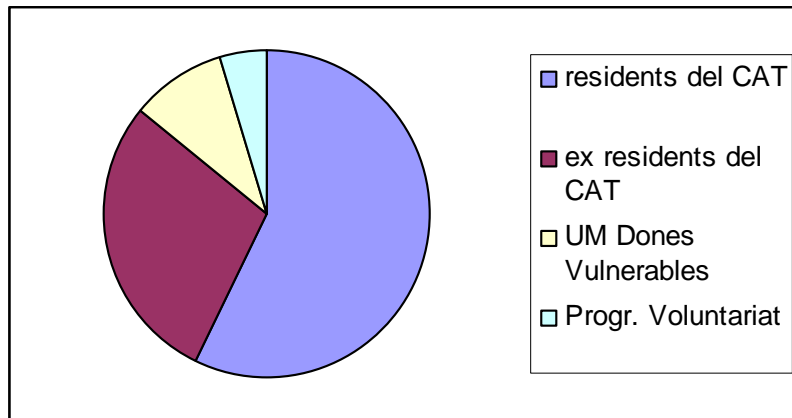
Activitats:

- tallers
- jocs
- manualitats
- sortida de cap de setmana
- activitats especials per la família

## Casal d'Estiu

Del 25 de juny al 14 de setembre, durant les vacances escolars, es va realitzar el Casal d'Estiu destinat a nens de famílies immigrades o refugiades, que no poden accedir a altra tipus de recursos.

Hi van participar 21 nens, la gran majoria d'ells de famílies que estan o han estat en algun altre programa d'Iniciatives Solidàries.



Nº de beneficiaris: 21 nens (12 nenes i 9 nens)

Activitats:

- piscina
- jocs esportius
- jocs educatius
- reforç escolar
- Sortides: Aquàrium, Catalunya en Miniatura,...

# ÀREA DE TEMPS LLIURE

## Campament per a nens immigrants

Realitzat durant el període de vacances escolars de Setmana Santa i adreçat especialment a nens immigrants, es treballen aspectes com l'autoestima, l'adquisició d'hàbits, l'acceptació de la diferència, o la col·laboració, aspectes que sovint aquests infants desconeixen o els tenen molt poc desenvolupats.

Beneficiaris: 62 nens

Serveis oferts: Acolliment i alimentació  
jocs i esports  
tallers  
festes  
vetllades  
excursions

Tema: Eres más.ven

Eres más cuando somos muchos  
Eres más cuando eres tu  
Eres más cuando no eres menos  
Eres más cuando eres feliz  
Eres más. Vamos





# ÀREA DE COOPERACIÓ

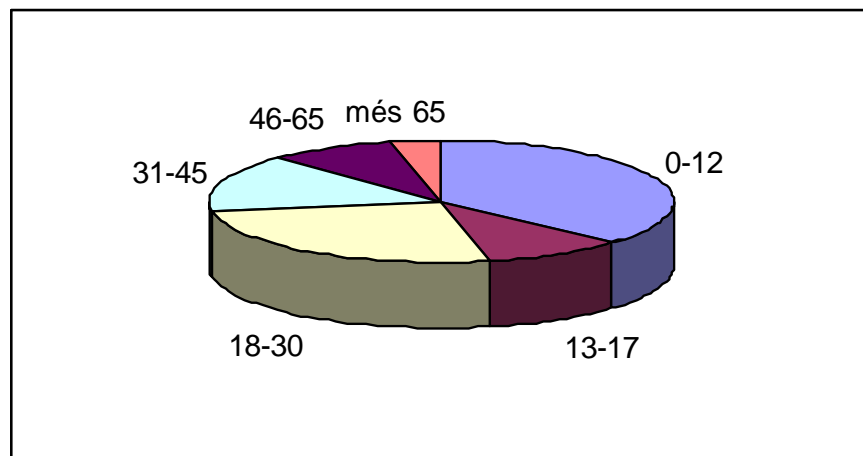
## Programa de Desenvolupament Integral a Kosovo

L'any 1999 Iniciatives Solidàries va coordinar l'acolliment a Catalunya de prop de 300 albanos-kosovars que fugien del conflicte bèl·lic que estava tenint lloc a Kosovo. Aquests van ser acollits a diferents poblacions catalanes, amb la col·laboració dels seus Ajuntaments. Durant el mateix any, i dins dels 6 primers mesos d'acollida, uns 200 van retornar a Kosovo amb el desig i la il·lusió de reconstruir el seu país. Tot seguit es va enviar un cooperant per fer el disseny de la posterior intervenció en funció de les necessitats detectades.

Posteriorment, dues persones van dissenyar un projecte sobre el terreny, es va analitzar la situació d'aquestes famílies i el seu entorn, detectant greus necessitats bàsiques. Així, es va plantejar i implementar un projecte de desenvolupament integral de l'economia adreçat, principalment, a les famílies acollides a Catalunya, en el seu entorn natural. Aquest projecte s'ha dut a terme durant tot l'any 2001.

Nº de beneficiaris: Nº de famílies: 17 (dos d'elles inclouen 2 nuclis més)  
Nº de persones: 135

Sexe: Homes 73  
Dones 62



Activitats realitzades:

Reparació de 2 tractors  
Compra de 9 lots de bestiar boví  
Canalització d'aigua corrent a 6 cases  
Construcció de pous a 3 cases  
Reconstrucció d'una casa

# ÀREA DE COOPERACIÓ

## Servei d'Apadrinaments

Programa realitzat en col·laboració amb L'Instituto Central do Povo, al Barri de Gam-Boa (Rio de Janeiro - Brasil), que atén en r'legim obert a més de 200 nens en situació d'alt risc social, donant-los alimentació, educació i atenció social i sanitària.

Iniciatives Solidàries promou l'apadrinament d'aquests nens, amb un aportació econòmica regular. En l'actualitat 20 famílies tenen un nen apadrinat.

El propòsit d'aques programa és el d'acostar dues realitats llunyanes. S'ofereix una resposta de futur a un grupat de nens i nenes, tot i que som molt conscient que la nostra aportació no arriba, ni de bon tros, a cobrir la totalitat de les necessitats existents, però aporta un granet de sorra a la gran tasca que s'està realitzant.

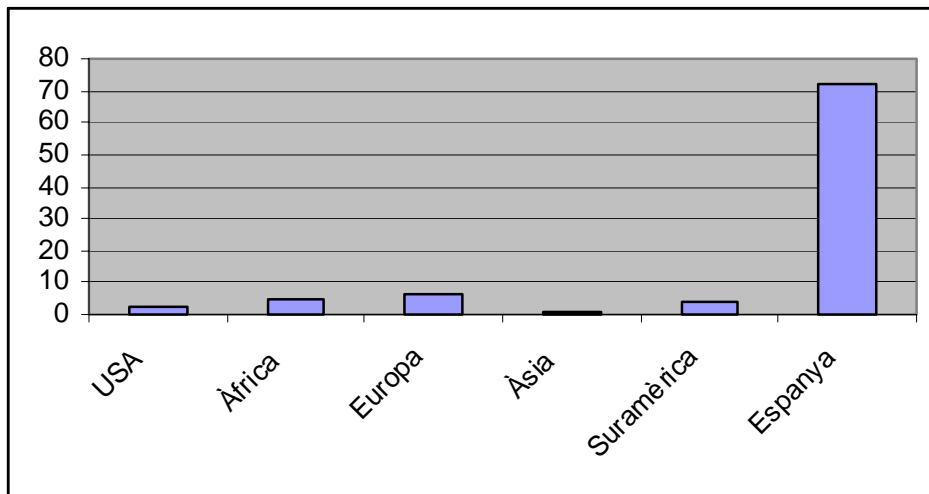


# ÀREA DE VOLUNTARIAT

Totes les activitats d'Iniciatives Solidàries són una realitat gràcies a la participació de persones que ho fan possible. Una part d'elles formen el personal de l'entitat, personal contractat. Però una gran part, i de vital importància per la repercussió social que té, la forma el VOLUNTARIAT.

Durant aquest any, han col·laborat en algun dels nostres programes un total de **90 voluntaris**.

<u>Procedència:</u>			<u>Participació en programes:</u>		
	USA	2	CAT		12
	Àfrica	5	UM Dones Vulnerables		1
	Europa	6	Progr. Voluntariat		5
	Suramèrica	4	Extutelats		1
	Espanya	72	Interns		5
			Esplai		8
			Casal		7
			Campament		9
			SAIR		15
			Repartiment d'aliments		20
			Formació ocupacional		6



<u>Tasques realitzades:</u>	
formació	
lleure	
manteniment	
cuina i menjador	
neteja	
tasques administratives	
atenció sócio-laboral	

# ÀREA DE SERVEIS CENTRALS

## GESTIÓ I PERSONAL

Porta els temes de contractació de personal, altes i baixes i tot el que concerneix la gestió administrativa i formativa del personal contractat i voluntari.

El 5 d'Octubre del 2001 es va fer la «2ª Jornada de Formació» per tot el personal.

## CONTROL PRESSUPOSTARI

Control de la despesa per tal de presentar les degudes justificacions i fer que la despesa s'ajusti a allò pressupostat.

## SENSIBILITZACIÓ

Una part important de la tasca social d'Iniciatives Solidàries és amb la societat que ens rodeja. Procurem, mitjançant presentacions, publicacions i altres activitats, sensibilitzar a la població de les necessitats socials que tenim al nostra voltant, i especialment les dels col·lectius amb els que treballem.

Durant aquest any, hem publicat el fullet explicatiu de l'entitat, la revista trimestral «*Firmamento*», i estem endegant una campanya de sensibilització per l'any vinent.

## COMPTABILITAT

Es proveeix de l'estructura informàtica contable necessària per dotar els programes de l'eina necessària per realitzar els estats financers bàsics i les gestions econòmiques que calgui.

## MANTENIMENT

L'entitat ha estat treballant durant l'any 2001 a 15 llocs diferents, i això requereix un gran moviment de trasllats, reparacions, adequacions i manteniment. Des de Serveis Centrals, una persona coordina i supervisa totes aquestes actuacions.

## SERVEI JURÍDIC

Un advocat ofereix un servei d'assessorament jurídic gratuït amb entrevistes concertades i de tramitació documental en els casos que sigui necessari. S'han beneficiat d'aquest servei 245 persones, de 32 països.

# ÀREA DE SERVEIS CENTRALS

## Compte de pèrdues i guanys

### DEURE

	ptes	euros
1. Despeses de personal	71.789.697	431.464,77
2. Dotacions per a amortitzacions de l'immovilitzat	1.890.323	11.361,07
3. Altres despeses de l'explotació	70.448.411	423.403,48
<b>I BENEFICIS D'EXPLOTACIÓ</b>	<b>-2.466.312</b>	<b>-14.822,83</b>
4. Despeses finaceres i despeses asimilades	53.235	319,95
<b>II RESULTATS FINANCERS POSITIUS</b>	<b>82.524</b>	<b>495,98</b>
<b>III BENEFICIS DE LES ACTIVITATS ORDINÀRIES</b>	<b>-2.383.788</b>	<b>-14.326,85</b>
<b>IV RESULTATS EXTRAORDINARIS</b>		
<b>V BENEFICIS ABANS D'IMPOSTOS</b>	<b>-2.383.788</b>	<b>-14.326,85</b>
5. Altres impostos	86.505	519,91
<b>VI RESULTAT DE L'EXERCICI (BENEFICIS)</b>	<b>-2.470.293</b>	<b>-14.846,76</b>

### HAYER

	ptes	euros
1. Ingressos d'explotació	141.662.119	851.406,48
<b>I PÈRDUES D'EXPLOTACIÓ</b>	<b>2.466.312</b>	<b>14.822,83</b>
2. Ingressos financers	135.759	815,93
<b>II RESULTATS FINANCERS NEGATIUS</b>	<b>-82.524</b>	<b>-495,98</b>
<b>III PÈRDUES DE LES ACTIVITATS ORDINÀRIES</b>	<b>2.383.788</b>	<b>14.326,85</b>
<b>V PÈRDUES ABANS D'IMPOSTOS</b>	<b>2.383.788</b>	<b>14.326,85</b>
<b>VI RESULTAT DE L'EXERCICI (PÈRDUES)</b>	<b>2.470.293</b>	<b>14.846,76</b>